

Euronova International srl



**TAPPI E PALLONI OTTURATORI PER LA CHIUSURA TEMPORANEA
DI CONDOTTE A GRAVITA' ED IL COLLAUDO DELLE FOGNATURE**

Listino prezzi 2024



**GIUNTI PER CONDOTTE A GRAVITA' - GIUNTI ELASTICI
ALLACCI FOGNARI - VALVOLE ANTIODORE - PASSAMURO**

Listino prezzi 2024



PALLONI CON BY-PASS MAGGIORATO PER CONDOTTE A GRAVITA'



VOCE DI CAPITOLATO : Fornitura di pallone otturatore con by-pass maggiorato daper condotte a gravità avente corpo realizzato in gomma a forte spessore per condotte con diametro interno damm amm

Listino prezzi 2024

modello	diametro interno tubo		by-pass	peso kg.	lunghezza gomma mm.	pressione gonfiaggio bar	PREZZO Euro
	minimo mm.	max mm.					
15VP30 - 2	150	300	2"	5	540	1,5	1600,00
20VP40 - 4	200	400	4"	8	600	1,5	2300,00
30VP52 - 6	296	525	6"	19	630	1,5	3100,00
35VP60 - 4	350	600	4"	21	830	1,5	4000,00
35VP60 - 6	350	600	6"	21	830	1,5	4100,00
50VP100 - 4	500	1000	4"	42	1150	1,5	6200,00
50VP100 - 6	500	1000	6"	42	1150	1,5	6300,00
50VP100 - 8	500	1000	8"	42	1150	1,5	6400,00
60VP120 - 6	600	1200	6"	59	1450	1,5	8200,00
60VP120 - 8	600	1200	8"	66	1450	1,5	8800,00
75VP150 - 6	750	1500	6"	79	2300	1	12800,00
75VP150 - 8	750	1500	8"	83	2300	1	13300,00
80VP180 - 6	800	1800	6"	121	3000	1	18000,00
80VP180 - 8	800	1800	8"	125	3000	1	18400,00

Le specifiche possono variare senza preavviso

Pannello controllo completo di valvola sovrappressione e scarico, tubo prolunga e manometro	360,00
---	---------------



SCHEDA TECNICA

modello	PRESSIONE MAX IN CONDOTTA bar per DN															
	150	200	250	300	350	400	500	600	800	900	1000	1200	1500	1600	1800	
15VP30	1	0,8	0,7	0,6												
20VP40		1,1	0,9	0,7	0,6	0,6										
30VP52				1	0,9	0,7	0,5									
35VP60					0,9	0,8	0,7	0,6								
50VP100							1,1	0,9	0,7	0,6	0,6					
60VP120								1	0,8	0,6	0,6	0,5				
75VP150									1	0,9	0,9	0,7	0,4			
80VP180										1	1	1	0,8	0,6	0,5	0,4



PALLONI CON BY-PASS FILETTATO PER CONDOTTE A GRAVITA'

VOCE DI CAPITOLATO : Fornitura di pallone otturatore con by-pass filettato gas da per condotte a gravità avente corpo realizzato in gomma a forte spessore per condotte con diametro interno damm amm

Listino prezzi 2024

modello	diametro interno tubo		by-pass FF	peso kg.	lunghezza gomma mm.	pressione gonfiaggio bar	serie per fognature Euro
	minimo mm.	max mm.					
07BP15	70	150	½"	2	300	2,5	800,00
10BP20	100	200	1"	3	500	2,5	1040,00
15BP30	150	300	1"	5	540	2,5	1300,00
20BP40	196	400	2"	7	600	2,5	1500,00
30BP52	288	525	2"	12	630	2,5	2000,00
35BP60	338	600	2"	16	830	2,5	2600,00
50BD100	488	1000	2"	33	1150	1,5	4400,00
60BD120	600	1200	4"	56	1450	1,5	6200,00
75BB150	750	1500	4"	91	2300	1	9800,00
80BB180	800	1800	4"	117	3000	1	15200,00
100BB240	1000	2400	4"	340	4000	1	32000,00

Le specifiche possono variare senza preavviso

serie oil resistanti prezzi a richiesta

Pannello controllo completo di valvola sovrappressione e scarico, tubo prolunga e manometro	360,00
---	---------------

SCHEDA TECNICA

modello	PRESSIONE MAX IN CONDOTTA bar per DN														
	100	150	200	250	300	350	400	500	600	800	1000	1200	1500	1600	1800
10BP20	2,2	1,7	1,3												
15BP30		2,2	2	1,4	1,2										
20BP40			2,2	2	1,7	1,5	1,2								
30BP52				2	1,7	1,5	1,2								
35BP60					2,1	1,9	1,6	1,3							
50BD100							1	0,8	0,6	0,5					
60BD120								1	0,7	0,6	0,5				
75BB150									1	0,9	0,8	0,5			
80BB180										1	1	0,9	0,6	0,5	0,4



PALLONI OTTURATORI PER CONDOTTE A GRAVITA'

VOCE DI CAPITOLATO : Fornitura di pallone otturatore per la chiusura temporanea di condotte a gravità in conformità alle norme EN 1610 e a quanto disposto dal Decreto Ministero Lavori Pubblici 12.12.1985 ; corpo realizzato in gomma a forte spessore per condotte con diametro interno damm amm



Listino prezzi 2024

modello	diametro interno tubo		peso kg.	lunghezza gomma mm.	pressione gonfiaggio bar	serie per fognature Euro
	minimo mm.	max mm.				
04SP07	40	70	0,3	160	2,5	260,00
07SP15	70	150	0,5	300	2,5	350,00
10SP20	96	200	1,4	500	2,5	420,00
15SP30	145	300	2,6	540	2,5	610,00
20SP40	196	400	3,6	600	2,5	660,00
20SP50	196	500	4,5	600	2,5	1050,00
30SP52	288	525	7	630	2,5	1050,00
30SP60	288	600	8	630	2,5	1120,00
35SP60	338	600	10	830	2,5	1120,00
50SD100	488	1000	20	1150	1,5	2500,00
60SD120	600	1200	38	1450	1,5	3800,00
75SB150	750	1500	75	2300	1	7400,00
80SB180	800	1800	106	3000	1	12000,00
100SB240	1000	2400	320	4000	1	27400,00

Le specifiche possono variare senza preavviso

Serie oil resistant prezzi a richiesta

Altre pressioni a richiesta

Pannello controllo completo di valvola sovrappressione e scarico, tubo prolunga e manometro

360,00

SCHEDA TECNICA

Modello	PRESSIONE MAX IN CONDOTTA bar per DN																		
	100	150	200	250	300	350	400	500	600	800	1000	1200	1400	1500	1600	1800	2000	2200	2400
10SP20	2	1,7	1,3																
15SP30		2,2	2	1,4	1,2														
20SP40			2,2	2	1,7	1,5	1,2												
20SP50			2,3	2,2	2,1	1,7	1,5	0,7											
30SP52				2	1,7	1,5	1,2												
30SP60				2,2	2	1,7	1,2	0,4											
35SP60					2,1	1,9	1,6	1,3											
50SD100							1	0,8	0,6	0,5									
60SD120								1	0,7	0,6	0,5								
75SB150									1	0,9	0,8	0,6	0,5						
80SB180										1	1	0,9	0,7	0,6	0,5	0,4			
100SB240											0,9	0,9	0,9	0,8	0,8	0,7	0,6	0,5	0,5

PALLONI OTTURATORI A GRAVITA' SERIE IDRAULICA

VOCE DI CAPITOLATO : Fornitura di pallone otturatore (cieco – con by-pass da) per la chiusura temporanea di condotte a gravità di piccolo diametro; attacco tipo bicicletta; corpo realizzato in gomma per tubi con diametro interno da mm amm

Listino prezzi palloni otturatori ciechi 2024

modello	diametro interno tubo		pressione in condotta max bar	peso kg.	lunghezza gomma mm.	pressione gonfiaggio bar	attacco valvola	PREZZO euro
	minimo mm.	max mm.						
20ZM33	20	33	1,2	0,1	65	2,5	R 1/8"	86,00
33ZM40	33	40	1,2	0,1	70	2,5	R 1/4"	90,00
46ZM77	46	77	1,2	0,1	80	2,5	R 1/4"	124,00
71ZM102	71	102	1,2	0,3	100	2,5	R 1/4"	134,00
86ZM153	86	153	1,2	0,5	165	2,5	R 1/4"	268,00

Accessorio adattatore da attacco a bicicletta ad attacco compressore

48,00



otturatore cieco ZM



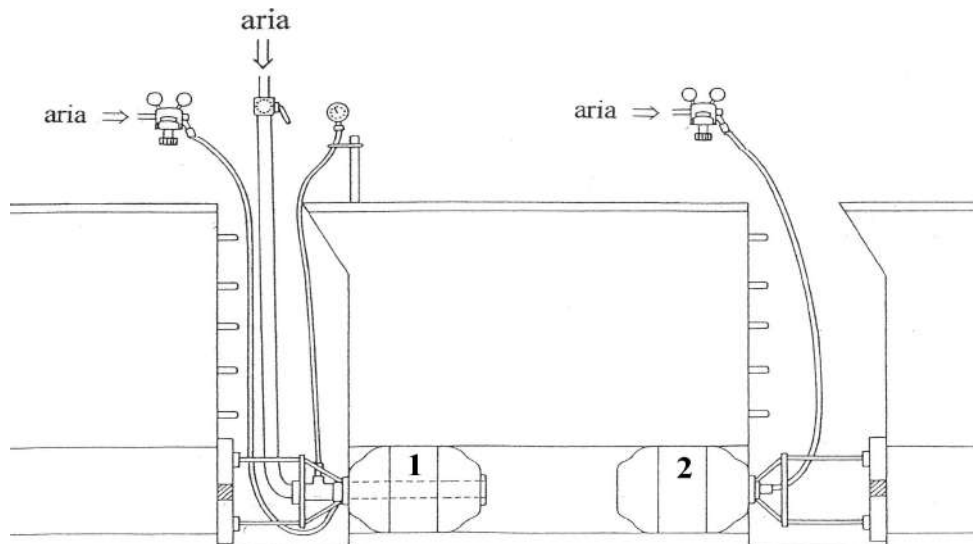
otturatore con by-pass SM

Listino prezzi palloni otturatori con by-pass 2024

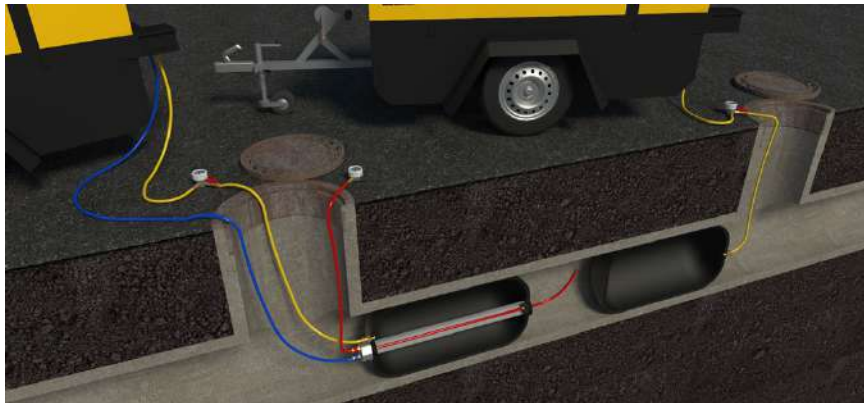
modello	diametro interno tubo		pressione in condotta max bar	peso kg.	lunghezza gomma mm.	pressione gonfiaggio bar	by-pass	PREZZO euro
	minimo mm.	max mm.						
71SM102	71	102	1,2	0,5	100	2,5	1/2"	420,00
86SM153	86	153	1,2	0,8	165	2,5	1/2"	460,00

Le specifiche possono variare senza preavviso

TEST DI COLLAUDO DELLE CONDOTTE AD ARIA



Questo test è disciplinato dalla normativa UNI EN 1610, metodo "L" ed è il test di collaudo più semplice ed economico. Nel caso che le condotte non superino il test, bisogna procedere con il test ad acqua così come meglio descritto nella normativa.



VOCE DI CAPITOLATO : fornitura di kit per test ad aria di condotte a gravità in conformità alla norma UNI EN 1610 . Il kit si compone di : n° 1 otturatore cieco ed un otturatore con by-pass realizzato in gomma a forte spessore, n° 2 tubi di gonfiaggio completi di pannello di controllo, n° 1 adattatore per otturatore con by-pass, n° 1 tubo misuratore con manometro, un tubo immissione aria.

Listino prezzi kit collaudo aria 2024

modello	diametro interno tubo		pressione di gonfiaggio bar	PREZZO Euro
	minimo mm.	max mm.		
10LK20	96	200	2,5	3000,00
15LK30	145	300	2,5	3500,00
20LK40	196	400	2,5	4100,00
30LK52	288	525	2,5	4900,00
35LK60	338	600	2,5	5600,00
50LK100	488	1000	1,5	8800,00
60LK120	600	1200	1,5	11900,00
75LK150	750	1500	1	19200,00

Le specifiche possono variare senza preavviso

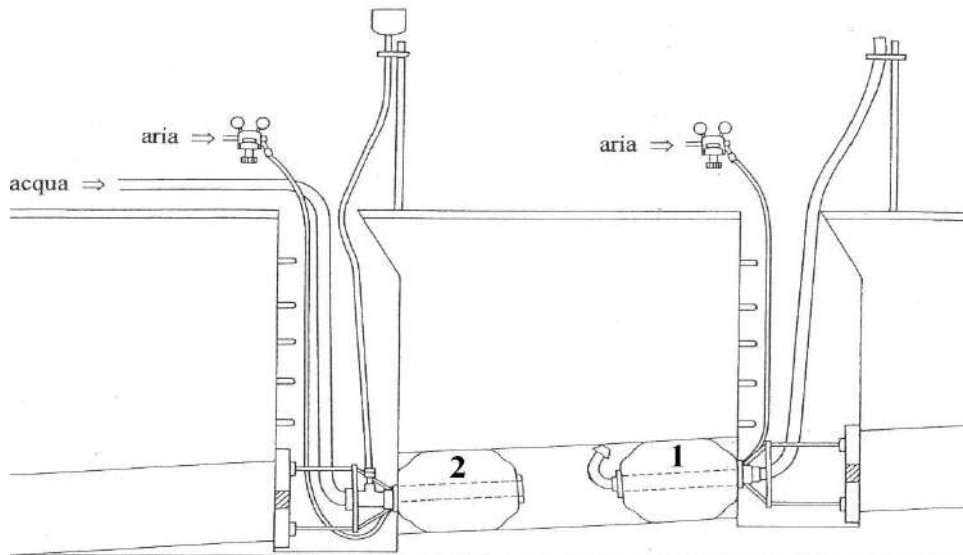


COME PROCEDERE NEL TEST AD ARIA

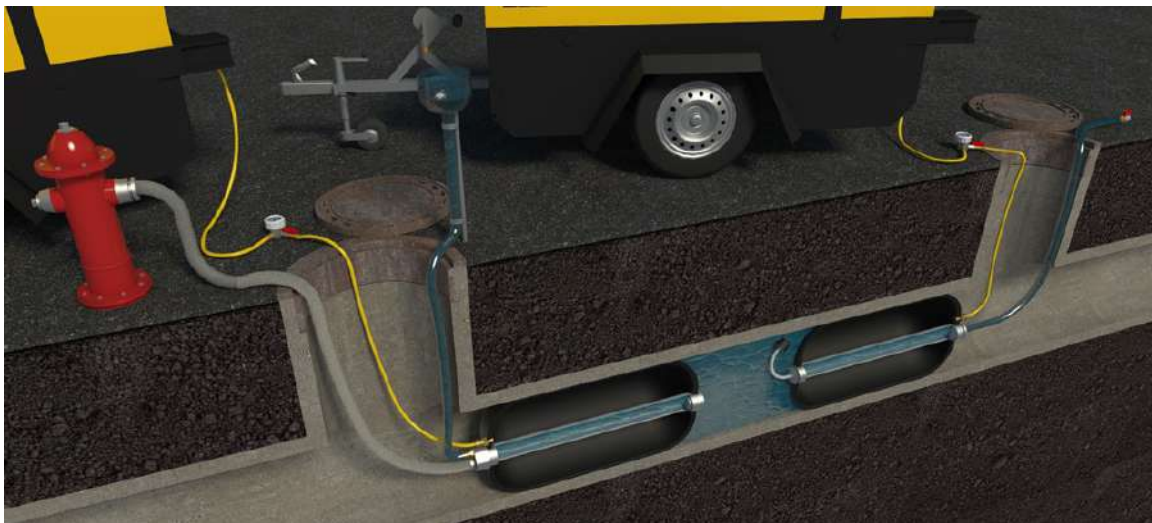
Inserire indifferentemente alle estremità della condotta l'otturatore con by-pass (1) e l'otturatore cieco (2) . Verificare la corretta introduzione dell'otturatore nel tubo e il suo asse di allineamento . Iniziare la procedura di gonfiaggio fino alla pressione consentita dagli otturatori avendo l'accortezza di ancorare saldamente gli otturatori . Si raccomanda di non trattenersi in prossimità dell'otturatore . Una volta che gli otturatori sono correttamente posizionati, gonfiati e ancorati, si può procedere al test come richiesto dalla UNI EN 1610 . Immettere aria nel pallone con by-pass e seguire le indicazioni della norma . Ultimato il test , ricordarsi di scaricare prima l'aria e successivamente procedere allo sgonfiaggio dei palloni . Ricordarsi di lavare ed asciugare gli otturatori e l'attrezzatura utilizzata avendo cura di riporla in ambienti asciutti, lontani da fonti di calore e al buio.

NOTIZIE GENERALI : Con i palloni otturatori devono lavorare solo persone abilitate. Prima di iniziare il lavoro verificare il diametro interno del tubo e scegliere un otturatore di dimensione appropriata . Non usare mai un otturatore con diametro superiore a quello previsto . L'uso di questi otturatori è consentito solo con sezioni circolari. Si raccomanda di pulire la tubazione per eliminare parti taglienti o irregolari prima dell'introduzione dell'otturatore . Effettuare un controllo visivo dell'otturatore per verificare eventuali anomalie . Montare gli accessori occorrenti al test . Durante il montaggio degli otturatori nelle condotte , interrompere il flusso dei liquidi .

TEST DI COLLAUDO DELLE CONDOTTE AD ACQUA



Questo test è disciplinato dalla normativa UNI EN 1610 , metodo "W" e può essere utilizzato per accertare il punto di perdita della condotta che non ha superato i test ad aria , o più semplicemente quale test per collaudo . Si differisce dal metodo ad aria per i tempi molto più lunghi ma soprattutto per la complessità di reperibilità e smaltimento dell'acqua occorrente al collaudo in particolare modo per i grandi diametri .



VOCE DI CAPITOLATO : fornitura di kit per test ad acqua di condotte a gravità in conformità alla norma UNI EN 1610 . Il kit si compone di : n° 2 otturatori con by-pass realizzati in gomma a forte spessore, n° 2 tubi di gonfiaggio completi di pannello di controllo, n° 1 adattatore per otturatore con by-pass, n° 1 tubo misuratore trasparente, n° 1 galleggiante .

Listino prezzi kit collaudo acqua 2024

modello	diametro interno tubo		pressione di gonfiaggio bar	PREZZO Euro
	minimo mm.	max mm.		
10WK20	96	200	2,5	3800,00
15WK30	145	300	2,5	4400,00
20WK40	196	400	2,5	5200,00
30WK52	288	525	2,5	6200,00
35WK60	338	600	2,5	7400,00
50WK100	488	1000	1,5	11000,00
60WK120	600	1200	1,5	15100,00
75WK150	750	1500	1	22400,00

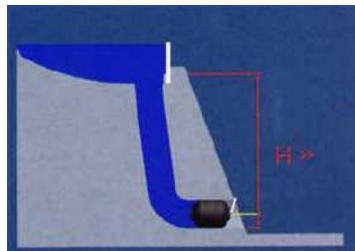
Le specifiche possono variare senza preavviso

COME PROCEDERE NEL TEST AD ACQUA

Montare il galleggiante e inserire l'otturatore-sfiato (1) nel pozzetto di monte e l'otturatore-mandata (2) nel pozzetto di valle. Verificare la corretta introduzione dell'otturatore nel tubo e il suo asse di allineamento. Iniziare la procedura di gonfiaggio fino alla pressione consentita dagli otturatori avendo l'accortezza di ancorare saldamente gli otturatori. Si raccomanda di non trattenersi in prossimità dell'otturatore. Una volta che gli otturatori sono correttamente posizionati, gonfiati e ancorati, si può procedere al test come richiesto dalla UNI EN 1610. Caricare l'acqua dall'otturatore di mandata posizionato a valle (2) fino al raggiungimento dei livelli. Ultimato il test , ricordarsi di scaricare prima l'acqua e successivamente procedere allo sgonfiaggio dei palloni. Ricordarsi di lavare ed asciugare gli otturatori e l'attrezzatura utilizzata avendo cura di riporla in ambienti asciutti, lontani da fonti di calore e al buio

NOTIZIE GENERALI : Con i palloni otturatori devono lavorare solo persone abilitate. Prima di iniziare il lavoro verificare il diametro interno del tubo e scegliere un otturatore di dimensione appropriata . Non usare mai un otturatore con diametro superiore a quello previsto . L'uso di questi otturatori è consentito solo con sezioni circolari. Si raccomanda di pulire la tubazione per eliminare parti taglienti o irregolari prima dell'introduzione dell'otturatore . Effettuare un controllo visivo dell'otturatore per verificare eventuali anomalie . Montare gli accessori occorrenti al test . Durante il montaggio degli otturatori nelle condotte, interrompere il flusso dei liquidi .

PALLONI OTTURATORI ALTA PRESSIONE SERIE HP 6 – 12 bar



VOCE DI CAPITOLATO : Fornitura di pallone otturatore per la chiusura temporanea di condotte serie alta pressione ; corpo realizzato in gomma rinforzata a forte spessore per condotte con diametro interno damm amm ; per pressione di gonfiaggio bar e contropressione max bar



Palloni HP 6 bar - listino prezzi 2024

modello	diametro interno tubo		pressione condotta max bar	lunghezza gomma mm.	pressione gonfiaggio bar	PREZZO euro
	minimo mm.	max mm.				
10H6P15	98	150	3	535	6	910,00
15H6P20	148	200	3	575	6	1020,00
20H6P30	198	300	3	635	6	1200,00
35H6P50	346	500	3	865	6	1900,00
50H6P60	492	600	3	1185	6	4200,00

Le specifiche possono variare senza preavviso

Palloni HP 12 bar - listino prezzi 2024

modello	diametro interno tubo		pressione condotta max bar	lunghezza gomma mm.	pressione gonfiaggio bar	PREZZO euro
	minimo mm.	max mm.				
10H12P12	98	125	10	540	12	1040,00
15H12P15	148	150	10	580	12	1200,00
20H12P25	198	250	10	640	12	1300,00
30H12P35	290	350	10	670	12	1820,00
35H12P40	340	400	10	870	12	2240,00
50H12P50	484	500	10	1190	12	4500,00

Le specifiche possono variare senza preavviso

PALLONI OTTURATORI ELLITTICI PER CONDOTTE GAS ED ACQUA

VOCE DI CAPITOLATO : Fornitura di pallone otturatore serie ellittica(cieco – con by-pass da), adatto per l'inserimento in spazi limitati quali prese o derivazioni per il collaudo o l'occlusione temporanea di condotte di gas o acqua ; realizzato in gomma a forte spessore con parti metalliche inossidabili e non scintillanti; per condotte con diametro interno damm amm



Listino 2024 - pallone cieco

Listino 2024 - pallone con by-pass

diametro interno tubo minimo mm.	diametro interno tubo max mm.	pressione in condotta max bar	foro di entrata mm	pressione gonfiaggio bar	modello	peso kg.	lunghezza L mm.	PREZZO Euro
80	130	1	50	2,5	08G13	0,4	360	390,00
100	160	1	60	2	10G16	0,6	420	410,00
145	210	1	80	2	15G21	0,8	510	450,00
200	315	1	100	2	20G31	1,3	730	580,00
315	500	0,8	125	1,5	31G50	1,5	950	1050,00

Le specifiche possono cambiare senza preavviso

Accessori a richiesta

modello	peso kg.	lunghezza L mm.	diametro by-pass mm.	PREZZO Euro
08GM13	0,9	570	5	500,00
10GM16	1,0	645	7	510,00
15GM21	1,3	760	7	540,00
20GM31	1,8	1060	7	700,00
31GM50	2,0	1280	7	1200,00

PALLONI OTTURATORI CON BY-PASS GRANDE



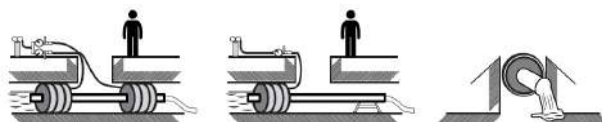
VOCE DI CAPITOLATO : Fornitura di pallone otturatore con by-pass grande per la riduzione del diametro della condotta ed il controllo del flusso; corpo realizzato in gomma per inserimento by-pass con tubi in PVC o similari per condotte con diametro interno damm amm , by-pass damm



Listino prezzi 2024

modello	diametro tubo		By-pass max mm	peso kg.	lunghezza mm.	pressione gonfiaggio bar	Prezzo euro
	minimo mm.	max mm.					
40BP-L100	400	1000	250	15	600	1	8900,00
60BP-L150	600	1500	460	25	720	1	13000,00

Le specifiche possono variare senza preavviso



PALLONE OTTURATORE BICONICO PER CONDOTTE A GRAVITA'



VOCE DI CAPITOLATO : Fornitura di pallone otturatore serie biconico per la chiusura temporanea di condotte a gravità di grandi dimensioni ; corpo realizzato in gomma rinforzata a forte spessore per condotte con diametro interno damm amm .



Listino prezzi 2024

modello	diametro interno tubo minimo mm.	max mm.	pressione max in condotta bar	peso kg.	lunghezza mm.	pressione gonfiaggio bar	pallone otturatore Prezzo euro	pallone con by-pass 2" Prezzo euro
40CP100	400	1000	0,5	16 – 23	2000	1	7700,00	10200,00
60CP150	600	1500	0,5	36 – 43	3000	1	10400,00	12600,00
70CP200	700	2000	0,5	84 – 92	3600	1	28600,00	32800,00
90CP240	900	2400	0,5	112 – 122	4800	1	40400,00	44800,00

Le specifiche possono variare senza preavviso

PANNELLO DI CONTROLLO COMPLETO DI VALVOLA DI SOVRAPPRESSIONE E SCARICO , TUBO PROLUNGA E MANOMETRO

860,00

PALLONI OTTURATORI SERIE PILLOW PER CONDOTTE A GRAVITA'



VOCE DI CAPITOLATO : Fornitura di pallone otturatore serie pillow per il collaudo o la chiusura temporanea di condotte a gravità di grandi dimensioni ; corpo realizzato in gomma rinforzata a forte spessore per condotte con diametro interno damm amm .



Listino prezzi 2024

modello	diametro interno tubo minimo mm.	max mm.	pressione max in condotta bar	peso kg.	lunghezza mm.	pressione gonfiaggio bar	pallone otturatore Prezzo euro	pallone con by-pass 2" Prezzo euro
60PW100	595	1000	0,7	18 – 23	2100	1	5300,00	6300,00
80PW120	795	1200	0,6	29 – 34	2500	0,9	8000,00	8900,00
120PW160	1195	1600	0,5	51 – 57	3200	0,8	13200,00	15000,00
160PW200	1595	2000	0,4	86 – 92	4000	0,6	16900,00	17800,00
190PW220	1900	2200	0,3	100 – 110	4800	0,5	21000,00	22600,00
240PW250	2400	2500	0,3	222 – 234	5600	0,5	28200,00	30400,00

Le specifiche possono variare senza preavviso

PANNELLO DI CONTROLLO COMPLETO DI VALVOLA DI SOVRAPPRESSIONE E SCARICO , TUBO PROLUNGA E MANOMETRO

860,00

PALLONI OTTURATORI PER CONDOTTE OVOIDALI A GRAVITA'



modello EI



modello EI P



accessori GEKA



VOCE DI CAPITOLATO : Fornitura di pallone otturatore a sezione ovoidale per la chiusura temporanea o il collaudo di condotte a gravità avente corpo realizzato in gomma o tessuto a forte spessore per tubi con sezione di con by-pass da

Listino prezzi 2024

modello	CAMPO DI APPLICAZIONE		pressione in condotta max bar	peso kg.	lunghezza mm.	pressione gonfiaggio bar	valvola di gonfiaggio tipo	otturatore PREZZO euro	diametro by-pass mm.	con by-pass PREZZO euro
	diametro minimo mm.	diametro max mm.								
EI 1	200/300	250/375	0,5	7 – 10	600	1,5	26	2100,00	2"	2700,00
EI 2	300/450	350/525	0,5	15 – 18	700	1,5	26	2600,00	3"	3300,00
EI 3-P*1	400/600	500/750	0,5	20 – 26	1800	1,3	GEKA R1/2"	3700,00	2"	4700,00
EI 3-P*2	600/900	600/900	0,5	27 – 32	1800	1,3	GEKA R1/2"	4300,00	2"	5500,00
EI 4-P*	700/1050	800/1200	0,5	36 – 42	2300	0,9	GEKA R1/2"	7000,00	2"	8200,00
EI 5-P*	900/1350	1000/1500	0,5	54 – 61	2900	0,8	GEKA R1/2"	10000,00	2"	11500,00
EI 6-P*	1200/1800	1400/2100	0,4	93 – 101	3400	0,6	GEKA R1/2"	15000,00	2"	15800,00

*P – serie pillow

Le specifiche possono cambiare senza preavviso

Pannello di controllo completo di valvola di sovrappressione e scarico, tubo prolunga e manometro per valvola tipo 26

360,00

Pannello di controllo completo di valvola di sovrappressione e scarico, tubo prolunga e manometro per valvola tipo GEKA

860,00

TAPPI OTTURATORI MECCANICI PER CONDOTTE A GRAVITA'



modello CAM

VOCE DI CAPITOLATO : Fornitura di otturatore meccanico ad aggancio e sgancio rapido con by-pass di scarico, adatto per l'inserimento in spazi limitati per ostruzione temporanea di fluidi non in pressione o quali tappi per preservare le condotte in fase di lavorazione; corpo in nylon rinforzato con fibre di vetro (modello CAM) o in alluminio ed acciaio rivestito in epossidica (modello ALU) con guarnizione in gomma EPDM a forte spessore; sistema a sgancio rapido tramite una corda o altro mezzo idoneo per operare a distanza di sicurezza; per condotte con diametro interno damm amm e by-pass da.....



modello ALU

Listino prezzi otturatore CAM 2024

modello	diametro interno tubo		by-pass Ø	pressione max bar	peso kg	PREZZO euro
	min mm	max mm				
CAM90	90	97	1/2"	0,5	0,2	66,00
CAM100	96	103	1/2"	0,5	0,2	66,00
CAM105	102	107	1/2"	0,5	0,3	66,00
CAM110	108	112	1/2"	0,5	0,3	74,00
CAM120	116	123	1/2"	0,5	0,3	74,00
CAM130	125	132	1/2"	0,5	0,4	74,00
CAM140	136	142	1/2"	0,5	0,4	74,00
CAM145	144	149	1/2"	0,5	0,5	74,00
CAM150	147	153	1/2"	0,5	0,5	74,00
CAM160	157	162	1/2"	0,5	0,5	80,00

Le specifiche possono cambiare senza preavviso

Altre misure a richiesta

Listino prezzi otturatore ALU 2024

modello	diametro interno tubo		by-pass Ø	pressione max bar	peso kg	PREZZO euro
	min mm	max mm				
ALU205	185	210	1"	0,5	3	250,00
ALU215	195	220	1"	0,5	3,3	280,00
ALU225	205	235	1"	0,5	3,3	280,00
ALU250	220	250	1"	0,5	3,3	280,00
ALU270	240	270	1"	0,5	4	300,00
ALU300	280	310	1"	0,5	5	330,00
ALU315	293	323	1"	0,5	5	330,00
ALU350	325	350	1"	0,3	5,3	450,00
ALU375	352	382	1"	0,3	7	450,00
ALU400	375	400	1"	0,3	7	450,00
ALU420	400	425	1"	0,3	8	490,00
ALU470	449	474	1"	0,3	10	490,00
ALU520	496	521	1"	0,3	13	880,00



PALLONI OTTURATORI VJ PER COLLAUDO POZZETTI E SERBATOI

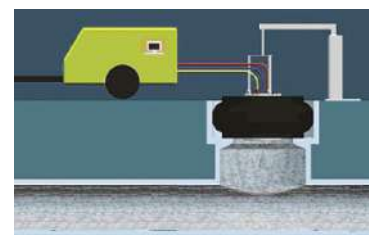
VOCE DI CAPITOLATO : fornitura di pallone per otturazione e collaudo passo uomo in pozzetti o serbatoi avente corpo realizzato in gomma o tessuto a forte spessore con by-pass femmina 2", per luce dimm



Listino prezzi 2024

modello	luce passo uomo		pressione max bar	peso kg.	altezza mm.	pressione gonfiaggio bar	PREZZO euro
	minimo mm.	max mm.					
60VJ65	590	650	0,3	16	360	1,5	3800,00

Le specifiche possono variare senza preavviso



TAPPI OTTURATORI PER MEDIA E BASSA PRESSIONE ACQUA-GAS



otturatore cieco TMA



otturatore cieco TMB



otturatore cieco TMC



otturatore con by-pass

VOCE DI CAPITOLATO : Fornitura di pistoni otturatori meccanici a(singolo, doppio, triplo) anello di tenuta per la chiusura temporaneo ed il collaudo di condotte in media e bassa pressione di fluidi liquidi e gassosi o quali tappi per preservare le condotte in fase di lavorazione; corpo realizzato in alluminio anticorrosione tornito, guarnizione in gomma naturale con spigoli arrotondati antitaglio, maniglia di chiusura in acciaio a forma di U per facilitare le operazioni di montaggio e smontaggio con sistema a cuscinetti reggispinta; per condotte con diametro interno damm amm ; serie (otturatore cieco – otturatore con by-pass)

Pistoni otturatori ad un anello di tenuta - listino prezzi 2024

diametro interno tubo		ANELLI N°	pressione max* bar	otturatore cieco		otturatore con by-pass		
min mm	max mm			modello	Prezzo euro	modello	by-pass	Prezzo euro
49	60	1	4	TMA 60	160,00	TBA 60	1/4"	310,00
63	77	1	4	TMA 77	170,00	TBA 77	1/4"	330,00
75	90	1	3,8	TMA 90	190,00	TBA 90	1/4"	360,00
87	105	1	3,6	TMA 105	240,00	TBA 105	1/4"	390,00
94	110	1	3,5	TMA 110	250,00	TBA 110	1/4"	400,00
111	125	1	3,2	TMA 125	270,00	TBA 125	1/4"	430,00
118	140	1	3,2	TMA 140	280,00	TBA 140	1/4"	440,00
129	153	1	3	TMA 153	290,00	TBA 153	1/4"	450,00
139	172	1	3	TMA 172	300,00	TBA 172	1/4"	460,00
160	193	1	2,5	TMA 193	320,00	TBA 193	3/8"	500,00
189	228	1	2,2	TMA 228	340,00	TBA 228	3/8"	550,00
209	250	1	1,9	TMA 250	580,00	TBA 250	3/8"	820,00
239	290	1	1,6	TMA 290	740,00	TBA 290	1/2"	1020,00
278	330	1	1	TMA 330	820,00	TBA 330	1/2"	1400,00

Pistoni otturatori a due anelli di tenuta - listino prezzi 2024

diametro interno tubo		ANELLI N°	pressione max* bar	otturatore cieco		otturatore con by-pass		
min mm	max mm			modello	Prezzo euro	modello	by-pass	Prezzo euro
49	60	2	8	TMB 60	250,00	TBB 60	1/4"	410,00
63	77	2	8	TMB 77	260,00	TBB 77	1/4"	430,00
75	90	2	7	TMB 90	290,00	TBB 90	1/4"	460,00
87	105	2	6,5	TMB 105	350,00	TBB 105	1/4"	500,00
94	110	2	6,2	TMB 110	370,00	TBB 110	1/4"	510,00
111	125	2	6	TMB 125	430,00	TBB 125	1/4"	550,00
118	140	2	6	TMB 140	440,00	TBB 140	1/4"	560,00
129	153	2	5,5	TMB 153	450,00	TBB 153	1/4"	580,00
139	172	2	5,5	TMB 172	460,00	TBB 172	1/4"	600,00
160	193	2	5	TMB 193	470,00	TBB 193	3/8"	660,00
189	228	2	4,2	TMB 228	500,00	TBB 228	3/8"	730,00
209	250	2	3,5	TMB 250	670,00	TBB 250	3/8"	1060,00
239	290	2	3,2	TMB 290	880,00	TBB 290	1/2"	1550,00
278	330	2	2	TMB 330	1100,00	TBB 330	1/2"	1960,00

Pistoni otturatori a tre anelli di tenuta - listino prezzi 2024

diametro interno tubo		ANELLI N°	pressione max* bar	otturatore cieco		otturatore con by-pass		
min mm	max mm			modello	Prezzo euro	modello	by-pass	Prezzo euro
49	60	3	10	TMC 60	320,00	TBC 60	1/4"	480,00
63	77	3	10	TMC 77	340,00	TBC 77	1/4"	500,00
75	90	3	9	TMC 90	380,00	TBC 90	1/4"	520,00
87	105	3	8,5	TMC 105	440,00	TBC 105	1/4"	560,00
94	110	3	8	TMC 110	460,00	TBC 110	1/4"	580,00
111	125	3	7,5	TMC 125	540,00	TBC 125	1/4"	700,00
118	140	3	7,5	TMC 140	550,00	TBC 140	1/4"	710,00
129	153	3	7	TMC 153	560,00	TBC 153	1/4"	720,00
139	172	3	7	TMC 172	570,00	TBC 172	1/4"	740,00
160	193	3	6,5	TMC 193	620,00	TBC 193	3/8"	800,00
189	228	3	6	TMC 228	680,00	TBC 228	3/8"	920,00
209	250	3	5	TMC 250	940,00	TBC 250	3/8"	1340,00
239	290	3	4,5	TMC 290	1300,00	TBC 290	1/2"	1720,00
278	330	3	3	TMC 330	1440,00	TBC 330	1/2"	2280,00

* I valori delle pressioni sono approssimativi e possono variare in funzione della tipologia di tubo utilizzato, della sua rugosità, del suo utilizzo se sul minimo o sul massimo dell'escursione; è buona norma ancorare sempre i tappi quando usati in pressione

VALVOLA DI FONDO

per la protezione di strutture in caso di risalita dell'acqua di falda o gas per bacini, canali, serbatoi, discariche, piscine, etc.



Valvola di sicurezza per bacini, vasche, discariche, interrati e piscine in presenza di falda, in zone soggette ad esondazione ed in zone con presenza di gas

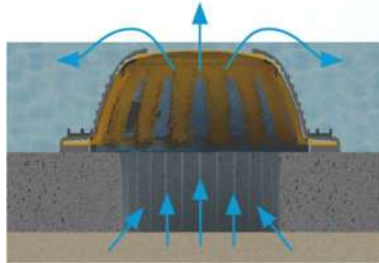
Quando si utilizza : ad esempio durante la pulizia e la manutenzione di vasche di depurazione, serbatoi, bacini di ritenzione in genere, sulle discariche per regolare la spinta della falda o dell'inquinante, dei gas di risalita, etc.

Vantaggi: leggera, compatta, minima manutenzione, facilità di implementazione , autopulente, non utilizza parti mobili

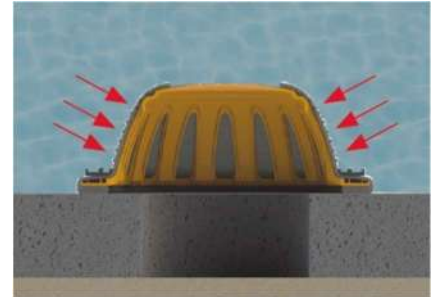
Applicazione : sul fondo di manufatti rigidi o su geomembrane



bacino vuoto



attivazione della valvola causa innalzamento della falda



bacino pieno ; la falda si ritira e la valvola trattiene l'acqua

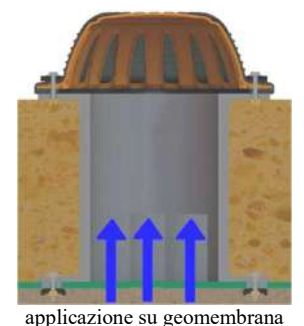
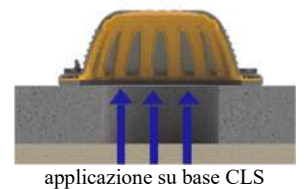
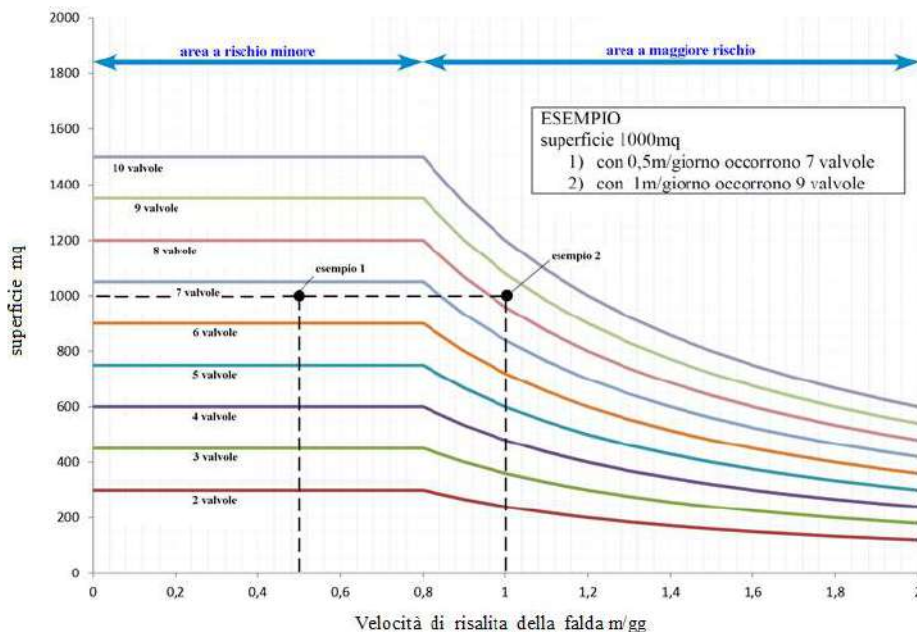
VOCE DI CAPITOLATO : fornitura di valvola di sicurezza di fondo per prevenire danni dovuti all'innalzamento della falda o alla presenza di gas e avente : corpo e flangia in PP Omopolimero con protezione anti UV , membrana in EPDM , flangiatura PN10, attivazione con 0,6m H2O , contropressione max 10m H2O

Listino prezzi anno 2024

modello	DN mm	flangiatura serie	ingombri B x H mm	portata l/h	peso kg	applicazione su CLS o su flangia euro	con anello per applicazione su geomembrana euro	sovrapprezzo estensione 300mm per geomembrana euro
flo-plug2	200	PN10	360 x 127	5000	1,6	560,00	700,00	420,00



Metodo di calcolo per valvola DN200



GIUNTI PER CONDOTTE A GRAVITA'

una scelta facile



Come scegliere il giunto:

- 1) verificare il diametro esterno della condotta
- 2) verificare se il terreno è stabile o soggetto a smottamenti
- 3) quando avrete determinato il diametro esterno delle condotte, verificare sulle tabelle il modello più appropriato (**MDC** - **MSC** - **MAC** - **MSC plus**) e il suo campo di lavoro; se non è presente, contattate il ns. ufficio tecnico

			
MDC	MSC	MAC	MSC plus
Giunto a manicotto flessibile per unire due tubi con diametri simili	Giunto a manicotto rinforzato per unire due tubi con diametri simili	Giunto a manicotto flessibile per unire tubi con diametri differenti	Giunto a manicotto rinforzato per unire tubi con diametri differenti
Misure da 24 a 635mm	Misure da 50 a 2000mm	Misure da 80 a 385mm	Misure fino a 2000mm
Pressioni fino a 0,6 bar	Pressioni 1,5 bar fino al 620	Pressioni fino a 0,6 bar	Pressioni fino a 0,6 bar

Tabella dei diametri esterni dei tubi in funzione del DN per condotte a gravità

DN mm	CEMENTO	POLIETILENE	VETRORESINA		GHISA	CEMENTO AMIANTO		GRES	FIBROCEMENTO		ACCIAIO
	circolare standard	P.V.C.	F.W.	HOBAS		cl. 9000	cl. 12000		cl. 9000	cl. 12000	
100		110	110		118	120	120	131 - 138			114
150	200	160	160	168	170	170	170	186 - 194	182	182	168
200	260	200	210	220	222	222	222	242 - 256	234	234	219
250		250	260	272	274	274	274	295 - 318	292	292	273
300	380 - 440	315	310	324	326	328	332	351 - 375	348	348	323
350		355	360	376	378	382	386	415 - 418	402	402	355
400	490 - 550	400	412	427	429	436	442	462 - 486	452	452	406
500	610 - 660	500	512	530	532	542	550	574 - 581	556	568	508
600	720 - 790	630	612	616	635	650	658	676 - 691	664	680	609
700	865 - 895	710	712	718	738	760	768	784 - 795	778	794	711
800	930 - 1000	800	812	820	842	868	878	884 - 895	888	906	812
900		900	912	924	945	976	988	1008	998	1018	914
1000	1160-1240	1000	1012	1026	1048	1084	1098	1119	1108	1130	1016

Giunti multidiametro MDC da 24 mm a 635 mm

VANTAGGI

- permette un rapido e sicuro intervento nel collegamento di tubazioni con diametri esterni simili
- tecnicamente valido nel caso di attraversamento di terreni particolarmente instabili
- grande flessibilità del sistema che permette di assorbire le vibrazioni del traffico , eventuali assestamenti del terreno ed è consigliato in zone a rischio sismico
- perfetta tenuta idraulica in accordo alle Norme EN 1610 e conforme alle prescrizioni D.D.L.L. del 12.12.1985
- economico



VOCE DI CAPITOLATO : Fornitura di manicotto multidiametro **MDC** per la giunzione di condotte a gravità di qualsiasi materiale , realizzato in gomma elastomero EPDM , completo di fascette in acciaio inox AISI 304 , campo di lavoro minimo mm e massimo mm con differenza massima sul diametro dei tubi di mm; pressioni massima 0,6 bar; temperatura di impiego da -40 a +140°C ; per installazioni interrate o esterne; in conformità alla norma europea ETA09/0248 (ove applicabile) nonché EN 1610 .

Listino prezzi MDC anno 2024

modello MDC	CAMPO LAVORO		differenza tra tubi max mm	pressione max PN	deviazione angolare max consigliata	L lunghezza mm.	PREZZO EURO
	Minimo mm.	max mm.					
32	24	32	5	0,6	7,5°	64	10,00
40	32	40	5	0,6	7,5°	64	12,00
50	42	50	5	0,6	7,5°	64	13,00
65	50	65	5	0,6	7,5°	100	18,00
75	65	75	5	0,6	7,5°	100	30,00
90	75	90	8	0,6	7,5°	100	30,00
100	85	100	8	0,6	7,5°	100	30,00
115	100	115	10	0,6	7,5°	120	30,00
120	105	120	10	0,6	7,5°	120	40,00
140	120	140	10	0,6	7,5°	120	40,00
150	130	150	10	0,6	7,5°	120	50,00
162	137	162	10	0,6	7,5°	120	50,00
175	150	175	10	0,6	7,5°	120	50,00
190	165	190	10	0,6	7,5°	120	62,00
200	175	200	12	0,6	7,5°	150	62,00
210	185	210	12	0,6	3°	150	70,00
225	200	225	12	0,6	3°	150	70,00
250	225	250	12	0,6	3°	150	98,00
275	250	275	12	0,6	3°	150	98,00
290	265	290	15	0,6	3°	150	168,00
310	285	310	15	0,6	3°	190	174,00
320	295	320	15	0,6	3°	190	174,00
335	310	335	15	0,6	3°	190	174,00
350	325	350	15	0,6	3°	190	186,00
365	340	365	15	0,6	3°	190	186,00
385	355	385	15	0,6	3°	190	190,00
410	385	410	15	0,6	3°	190	214,00
430	400	430	15	0,6	3°	190	214,00
445	415	445	15	0,6	3°	190	224,00
465	435	465	15	0,6	3°	190	224,00
490	460	490	15	0,6	3°	190	240,00
510	480	510	15	0,6	3°	190	250,00
525	495	525	15	0,6	3°	190	250,00
545	515	545	15	0,6	3°	190	260,00
550	525	550	15	0,6	3°	190	260,00
560	530	560	15	0,6	3°	190	260,00
570	545	570	15	0,6	3°	190	280,00
585	560	585	15	0,6	3°	190	290,00
600	570	600	15	0,6	3°	190	300,00
620	590	620	15	0,6	3°	190	300,00
635	605	635	15	0,6	3°	190	300,00

Altre misure a richiesta

Le specifiche possono variare senza preavviso



Giunti rinforzati MSC da 50 mm a 2000 mm

VANTAGGI

- permette un rapido e sicuro intervento nel collegamento di tubazioni con diametri esterni simili
- tecnicamente valido nel caso di attraversamento di terreni particolarmente instabili, drenaggio ponti e per condotte aeree
- grande flessibilità del sistema che permette di assorbire le vibrazioni del traffico, eventuali assestamenti del terreno ed è consigliato in zone a rischio sismico
- perfetta tenuta idraulica in accordo alle Norme EN 1610 e conforme alle prescrizioni D.D.L.L. del 12.12.1985
- economico

VOCE DI CAPITOLATO : Fornitura di manicotto rinforzato multidiametro **MSC** per la giunzione di condotte a gravità di qualsiasi materiale, realizzato in gomma elastomero EPDM, completo di fascette e fascia in acciaio inox AISI 304, campo di lavoro minimo mm e massimo mm per pressioni max di 1,5 bar fino al DN 620 mm; temperatura di impiego da -40 a +140°C; lunghezza corpo mm: per installazioni interrato o esterne; in conformità alla norma europea ETA09/0248 (ove applicabile) nonché EN 1610.



Listino prezzi MSC anno 2024

modello MSC	CAMPO LAVORO		differenza tra tubi max mm	pressione max PN	deviazione angolare max consigliata	L mm	MSC PREZZO EURO	L mm	MSC XL PREZZO EURO
	minimo mm.	max mm.							
65	50	65	5	1,5	5°	100	44,00		
75	65	75	5	1,5	5°	100	46,00		
90	75	90	8	1,5	5°	100	52,00		
100	85	100	8	1,5	5°	100	52,00		
115	100	115	10	1,5	5°	120	80,00		
120	105	120	10	1,5	5°	120	80,00		
140	120	140	10	1,5	5°	120	80,00		
150	130	150	10	1,5	5°	120	90,00		
162	137	162	10	1,5	5°	120	90,00		
175	150	175	10	1,5	5°	120	110,00		
190	165	190	12	1,5	5°	120	120,00		
200	175	200	12	1,5	5°	150	130,00		
210	185	210	12	1,5	2°	150	130,00		
225	200	225	12	1,5	2°	150	130,00		
250	225	250	12	1,5	2°	150	160,00		
275	250	275	12	1,5	2°	150	160,00		
290	265	290	12	1,5	2°	150	200,00		
310	285	310	15	1,5	2°	190	220,00	300	320,00
320	295	320	15	1,5	2°	190	230,00	300	330,00
335	310	335	15	1,5	2°	190	240,00	300	340,00
350	325	350	15	1,5	2°	190	250,00	300	350,00
365	340	365	15	1,5	2°	190	260,00	300	360,00
385	355	385	15	1,5	2°	190	270,00	300	380,00
410	385	410	15	1,5	2°	190	280,00	300	400,00
430	400	430	15	1,5	2°	190	290,00	300	410,00
445	415	445	15	1,5	2°	190	300,00	300	420,00
465	435	465	15	1,5	2°	190	310,00	300	440,00
490	460	490	15	1,5	2°	190	320,00	300	460,00
510	480	510	15	1,5	1,5°	190	330,00	300	470,00
525	495	525	15	1,5	1,5°	190	340,00	300	480,00
545	515	545	15	1,5	1,5°	190	350,00	300	500,00
560	530	560	15	1,5	1,5°	190	360,00	300	510,00
585	550	585	15	1,5	1,5°	190	380,00	300	520,00
600	570	600	15	1,5	1,5°	190	390,00	300	530,00
620	590	620	15	1,5	1,5°	190	400,00	300	540,00
635	605	635	15	1	1,5°	190	420,00	300	560,00
645	615	645	15	1	1,5°	190	420,00	300	560,00
710	685	710	15	1	1,5°	190	640,00	300	880,00
805	775	805	15	1	1,5°	190	720,00	300	1000,00
910	885	910	15	1	1,5°	190	820,00	300	1140,00
1010	985	1010	15	0,6	1,5°	190	900,00	300	1220,00
1115	1090	1115	15	0,6	1,5°	190	1000,00	300	1380,00
1205	1180	1205	15	0,6	1,5°	190	1100,00	300	1600,00
1310	1285	1310	15	0,6	1,5°	190	\	300	1700,00
1415	1390	1415	15	\	1,5°	190	\	300	1800,00
1505	1480	1505	15	\	1,5°	190	\	300	2000,00
1610	1585	1610	15	\	1,5°	190	\	300	2200,00
1715	1690	1715	15	\	1,5°	190	\	300	2300,00
1805	1780	1805	15	\	1,5°	190	\	300	2400,00
1910	1885	1910	15	\	1,5°	190	\	300	2600,00
2000	1975	2000	15	\	1,5°	190	\	300	2800,00

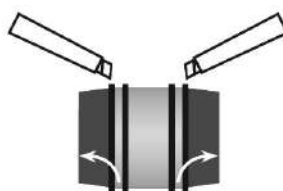
Altre misure a richiesta

Le specifiche possono variare senza preavviso



Giunti ad ampia tolleranza GS da 108 a 385 mm

VOCE DI CAPITOLATO : Fornitura di giunto ad ampia tolleranza serie **GS** per l'unione di condotte a gravità di qualsiasi materiale; corpo in gomma elastomero EPDM con sistema ad anelli gomma rimovibili, completo di fascette in acciaio inox AISI 304 , campo di lavoro minimo mm e massimo mm; pressioni max fino a 1,5 bar; per installazioni interrate o esterne



Listino prezzi giunti GS anno 2024

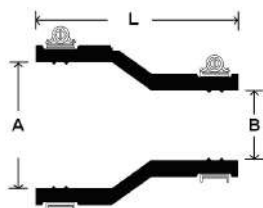
modello GS	CAMPO LAVORO		lunghezza L mm.	Prezzo Euro
	minimo mm.	max mm.		
100	108	137	120	190,00
125	123	162	120	200,00
150	158	192	150	210,00
200	198	265	150	294,00
250	248	326	150	500,00
300	313	385	190	650,00

Le specifiche possono variare senza preavviso



Giunti zoppi MAC da 80 mm a 385 mm

VOCE DI CAPITOLATO : Fornitura di manicotto di giunzione zoppo multidiametro **MAC** per condotte a gravità di qualsiasi materiale, realizzato in gomma elastomero EPDM, completo di fascette in acciaio inox AISI 304, campo di lavoro lato **A** minimo mm e massimo mm e lato **B** minimo mm e massimo mm per pressioni fino a 0,6 bar ; temperatura di impiego da -40 a +140°C ; per installazioni interrate o esterne ; in conformità alla norma europea ETA09/0248 (ove applicabile) nonché EN 1610



Listino prezzi giunti MAC anno 2024

modello MAC	campo lavoro lato A		campo lavoro lato B		L mm.	Prezzo Euro
	minimo mm.	max mm.	minimo mm.	max mm.		
1221	110	125	80	95	120	50,00
5144	110	125	100	115	120	50,00
1361	121	136	80	95	120	50,00
1362	121	136	100	115	120	50,00
4000	121	136	110	125	120	50,00
5654	130	145	100	115	100	50,00
1452	130	145	110	125	120	50,00
0644	137	152	100	115	100	60,00
1602	144	160	110	125	120	60,00
1603	144	160	121	136	120	60,00
5664	155	170	100	115	120	80,00
1702	155	170	110	125	120	80,00
1703	155	170	130	145	120	80,00
5164	165	182	100	115	153	100,00
1922	170	193	110	125	120	100,00
1923	170	193	121	136	120	100,00
1924	170	193	144	160	120	100,00
0264	180	200	100	115	150	100,00
2000	180	200	130	145	150	100,00
2001	180	200	155	170	150	100,00
6000	180	200	160	180	120	100,00
2102	185	210	110	125	150	140,00
2104	185	210	130	145	150	140,00
2105	185	210	144	160	150	140,00
5686	197	222	150	170	150	140,00
2352	210	235	110	125	150	140,00
5685	210	235	130	145	165	140,00

Altre misure a richiesta

modello MAC	campo lavoro lato A		campo lavoro lato B		L mm.	Prezzo Euro
	minimo mm.	max mm.	minimo mm.	max mm.		
2353	210	235	121	136	150	140,00
2354	210	235	144	160	150	140,00
2355	210	235	170	193	150	140,00
2356	210	235	190	215	150	140,00
2507	225	250	195	220	150	140,00
0286	232	257	153	168	150	140,00
0288	232	257	197	222	150	140,00
2654	240	265	144	160	150	140,00
2655	240	265	170	193	150	140,00
2656	240	265	190	215	150	140,00
2657	240	265	210	235	150	180,00
56108	250	275	197	222	150	180,00
56106	255	280	155	175	150	180,00
2906	265	290	190	215	150	180,00
2907	265	290	210	235	150	180,00
2908	265	290	240	265	150	180,00
0698	275	300	180	200	150	200,00
3206	295	320	190	215	150	200,00
3207	295	320	210	235	150	200,00
3208	295	320	240	265	150	200,00
3209	295	320	265	290	150	200,00
5612	300	325	250	275	150	260,00
3351	310	335	180	205	150	260,00
3600	335	360	295	320	150	260,00
0212	350	375	300	325	150	260,00
0312	350	375	310	335	150	260,00
3850	360	385	300	325	150	260,00

Le specifiche possono variare senza preavviso

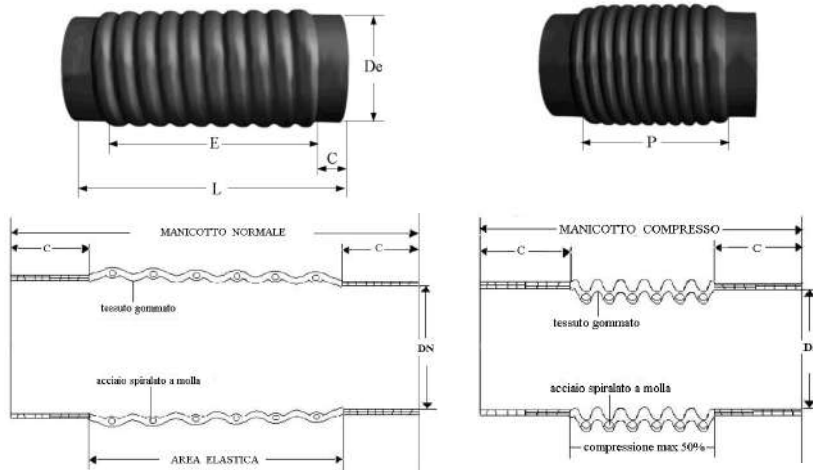
Manicotto elastico S-Flex per condotte aeree a gravità e drenaggio ponti



Il manicotto elastico in gomma S-Flex è utilizzato per compensare disassamenti, cedimenti, vibrazioni di condotte non interrate, in particolare su strutture di drenaggio nei ponti. La struttura in gomma è rinforzata con anelli in acciaio per compensare o assorbire eventuali movimenti; applicazione diretta sul diametro esterno del tubo con fascette in acciaio inox. Diametri standard dal 160 al 600mm.

CARATTERISTICHE

- ondulato dentro e fuori, leggero e flessibile
- la parte del tubo a spirale è comprimibile per circa il 50%
- applicazione diretta su tubo con sovrapposizione con $C=70\text{mm}$ circa
- con spirale in acciaio integrata
- in elementi di lunghezza da 500mm



VOCE DI CAPITOLATO - Fornitura di manicotto elastico in gomma EPDM con anelli di rinforzo interni in acciaio adatto a compensare o assorbire eventuali movimenti di condotte aeree ; applicazione diretta sul diametro esterno del tubo con fascette in acciaio inox AISI 304 ; per tubi DN con lunghezza corpo standard 500mm

giunto elastico S-Flex - listino 2024

DN mm	S-Flex ad innesto prezzo euro	S-Flex con giunti di accoppiamento prezzo euro
160	360,00	460,00
200	480,00	610,00
250	760,00	950,00
315	1080,00	1360,00
400	1480,00	1800,00
500	1800,00	2200,00
630	2440,00	2960,00

Le specifiche possono variare senza preavviso
Verificare sempre in fase di ordine il De del tubo
Altre misure a richiesta



giunzione ad innesto su tubo



con giunto di accoppiamento semplice



con giunto di accoppiamento zoppo

Innesto laterale LC - flex a 90° per tubi corrugati a gravità

VOCE DI CAPITOLATO : Fornitura di innesto LC - flex multidiametro per condotte corrugate a gravità; costruzione in elastomero con fascetta di tenuta in acciaio inox AISI 304 sulla connesione laterale; per condotte principali a partire da DN 315 mm ; connessione laterali DNmm



Listino prezzi LC - flex anno 2024

modello LC - flex	connessione laterale mm	profondità inserimento	foro Ø mm	PREZZO EURO
110	110	80	127	82,00
125	125	80	142	100,00
160	160	80	177	120,00
200	200	115	217	136,00

Le specifiche possono variare senza preavviso



Innesto laterale semplice AT - fix a 90° per tubi a gravità

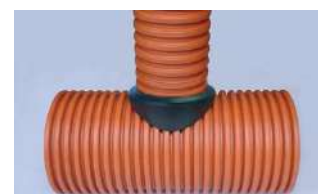
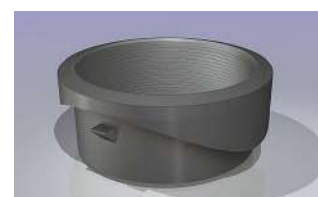


VOCE DI CAPITOLATO : Fornitura di innesto laterale semplice AT - fix mono-diametro su condotte a gravità ; costruzione in elastomero EPDM ; particolarmente indicato per tubazioni PE corrugate o spiralate con DNmm su tubo principale DN.....mm

Listino prezzi AT - fix anno 2024

modello	connessione laterale mm	tubo principale mm	foro Ø mm	PREZZO EURO
AT - fix 110A	110	250 - 500	127	40,00
AT - fix 110B	110	630 - 1000	127	40,00
AT - fix 160	160	315 - 500	177	60,00
AT - fix 160C	160	630 - 1000	177	60,00
AT - fix 160D	160	1200	177	60,00
AT - fix 200A	200	315	208	60,00
AT - fix 200B	200	400 - 500	208	80,00
AT - fix 200C	200	630 - 1000	208	80,00
AT - fix 200D	200	1200	208	80,00
AT - fix 250A	250	400 - 500	263	120,00
AT - fix 250B	250	630 - 1000	263	120,00
AT - fix 315	315	630 - 1000	320	160,00
AT - fix 400	400	1000 - 1200	412	280,00

Le specifiche possono variare senza preavviso



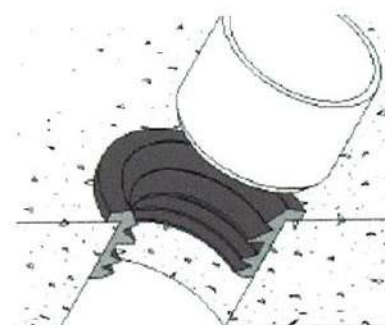
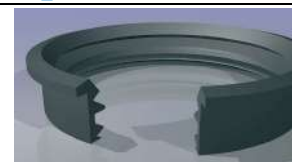
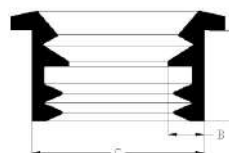
Innesto laterale semplice T2 a 90° per superfici piane

VOCE DI CAPITOLATO : Fornitura di innesto semplice T2 su condotte a gravità con superfici piane o ad ampio raggio; costruzione in elastomero EPDM ; per connessione laterali di tubi in cemento, PVC o PEAD con DNmm

Listino prezzi T2 anno 2024

modello	connessione laterale PVC - PE mm	A mm	B mm	foro Ø mm	PREZZO EURO
T2 110	110	50	20	138	28,00
T2 125	125	50	20	151	30,00
T2 160	160	50	20	186	36,00
T2 200	200	50	20	226	40,00
T2 250	250	50	20	276	50,00
T2 315	315	50	20	341	62,00
T2 400	400	50	20	426	76,00
T2 500	500	50	20	526	96,00
T2 630	630	50	20	656	116,00

Le specifiche possono variare senza preavviso



Allaccio fognario serie T – flex a 90° per condotte a gravità

VANTAGGI

- permette un rapido e sicuro intervento limitando al minimo lo scavo
- la geometria del T-flex impedisce ai tubi di innesto di occludere la condotta principale
- l'adattabilità a tutte le tipologie di tubazioni e ad un vasto campo di diametri consente di ridurre drasticamente le scorte a magazzino
- grande flessibilità del sistema che permette di assorbire le vibrazioni del traffico , eventuali assestamenti del terreno ed è consigliato in zone a rischio sismico
- perfetta tenuta idraulica in accordo alle Norme EN 1610 e conforme alle prescrizioni D.D.L.L. del 12.12.1985
- economicità e semplicità di intervento



problemi dovuti ad innesti laterali senza T-flex



VOCE DI CAPITOLATO : Fornitura di innesto a sella **T-flex** a 90° multidiametro per condotte a gravità realizzato in gomma elastomero , completa di fascette di tenuta in acciaio inox AISI 304 per condotte principali DN mm , e connessione laterali di DN mm per pressioni fino a 0,5 bar; in conformità alla norma europea EN 681-1 ed EN 295-4 nonché EN 1610 .

Listino prezzi T-flex anno 2024

modello T-flex	tubazione principale		tubo di immissione		angolo di uscita a 90°	carotatrice foro Ø mm	PREZZO EURO
	minimo mm	max mm	minimo mm	max mm			
T 110	200	400	105	120	+ / - 15°	115 – 118	150,00
T 110 XL	400	800	105	120	+ / - 15°	115 – 118	210,00
T 125	200	400	115	130	+ / - 15°	127 – 133	190,00
T 125 XL	400	800	115	130	+ / - 15°	127 – 133	250,00
T 160	250	500	150	170	+ / - 15°	167 – 173	210,00
T 160 XL	500	1000	150	170	+ / - 15°	167 – 173	270,00
T 200	300	500	180	200	+ / - 15°	203 – 210	340,00
T 200 XL	500	1000	180	200	+ / - 15°	203 – 210	460,00

Le specifiche possono variare senza preavviso



collaudo T-flex su tubi in vetroresina



T-flex su tubi gres, ghisa, acciaio



applicazione doppio T-flex su tubi PE



T-flex su tubi di PVC , fibrocemento e vetroresina



carotaggio su tubo gres



applicazione del T-flex



allaccio ultimato

VALVOLA ANTIZANZARA E ANTIODORE

contro la risalita dei gas maleodoranti dagli scarichi, riduce drasticamente il proliferare delle zanzare, impedisce il passaggio di topi e piccoli animali

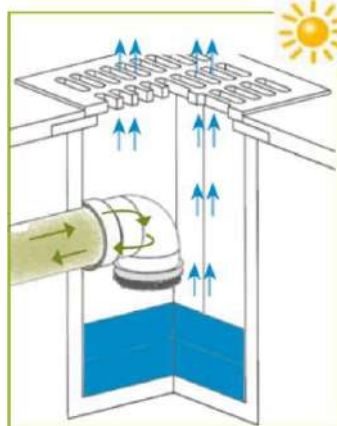
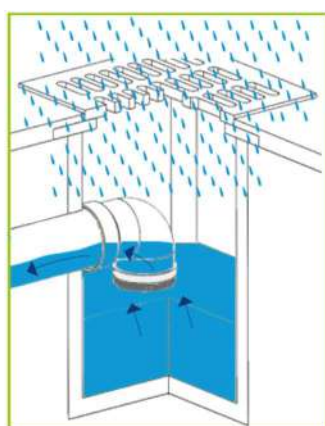


Questa valvola, semplice, efficace ed economica, viene impiegata in tutte quelle situazioni in cui il ristagno dell'acqua nelle fognature crea il contesto ideale per la proliferazione di gas maleodoranti e sviluppo delle zanzare.

Le valvole della serie NS sono studiate per impedire questo fenomeno e possono essere utilizzate sulle fognature esistenti senza opere murarie; le valvole sono praticamente esenti da manutenzione e di durata illimitata.

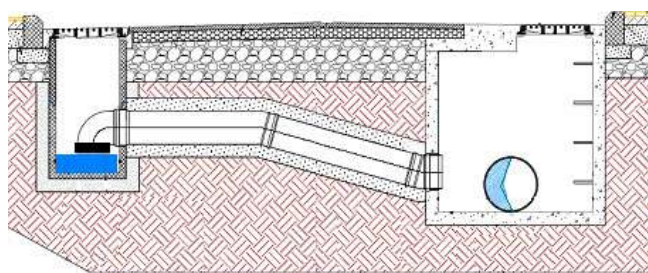


NSS – valvola per applicazione orizzontale



COME FUNZIONA

In caso di pioggia, l'acqua precipita nella caditoia, sale il livello e va ad aprire le lamelle della valvola NSS che lasciano passare l'acqua per defluire nel collettore principale. Una volta esaurita la precipitazione, e quindi la spinta esercitata sulla valvola, le lamelle si riposizionano a riposo e quindi richiudono l'orifizio evitando che eventuali gas presenti nella condotta principale risalgano lungo il tubo e scarichino nel pozzetto odori sgradevoli. L'acqua del pozzetto può evaporare tranquillamente. Lo sviluppo di insetti e zanzare in particolare, è molto limitato essendo il collettore ostruito dalla valvola NSS. Anche eventuali animali presenti nel collettore principale restano confinati. Eventuali foglie, cicche o spazzatura in genere restano confinate nel pozzetto.



VOCE DI CAPITOLATO : fornitura di valvola NSS per l'evacuazione di acqua piovana e impedire il ritorno di esalazioni provenienti dal collettore principale e il proliferare di zanzare; corpo realizzato in elastomero riciclabile da innestare su curva o tubazione in PVC, completo di fascetta stringitubo in acciaio inox AISI 304 per applicazione orizzontale



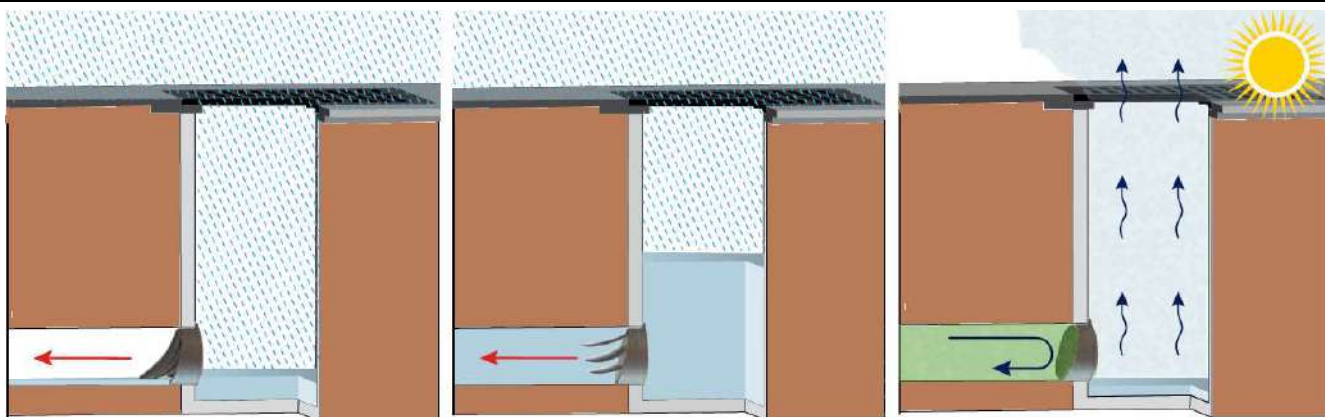
Listino prezzi anno 2024

modello	DN mm	tipo	PREZZO €
valvola NSS	200	innesto	94,00

VALVOLA ANTIZANZARA E ANTIODORE

contro la risalita dei gas maleodoranti dagli scarichi, riduce drasticamente il proliferare delle zanzare, impedisce il passaggio di topi e piccoli animali

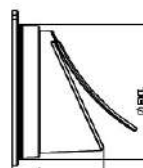
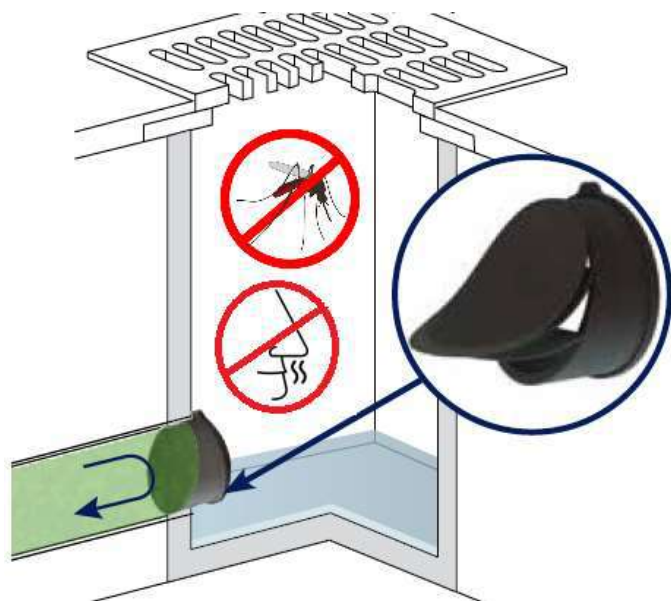
NSV – valvola per applicazione verticale



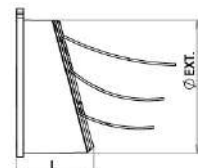
COME FUNZIONA

In caso di pioggia, l'acqua precipita nella caditoia, sale il livello e va ad aprire le lamelle della valvola NSV che lasciano passare l'acqua per defluire nel collettore principale. Una volta esaurita la precipitazione, e quindi la spinta esercitata sulla valvola, le lamelle si riposizionano a riposo e quindi richiudono l'orifizio evitando che eventuali gas presenti nella condotta principale risalgano lungo il tubo e scarichino nel pozzetto odori sgradevoli. L'acqua del pozzetto può evaporare tranquillamente. Lo sviluppo di insetti e zanzare in particolare, è molto limitato essendo il collettore ostruito dalla valvola NSV. Anche eventuali animali presenti nel collettore principale restano confinati. Eventuali foglie, cicche o spazzatura in genere restano confinate nel pozzetto.

VOCE DI CAPITOLATO : fornitura di valvola NSV ad impiego verticale per l'evacuazione di acqua piovana e impedire il ritorno di esalazioni provenienti dal collettore principale ed il proliferare di zanzare; corpo realizzato in elastomero riciclabile da inserire all'interno della tubazione esistente, completo di anello in acciaio inox AISI 304 per applicazione verticale da inserire all'interno di una condotta avente Di.....mm



modello 100-125



modello 150 fino al 400

Listino prezzi anno 2024

modello	DN mm	Campo lavoro Di. mm	L mm	PREZZO €
valvola NSV100P	100	93 – 97	80	150,00
valvola NSV100M	100	99 – 104	80	150,00
valvola NSV125P	125	115 – 120	90	180,00
valvola NSV125M	125	122 – 127	90	180,00
valvola NSV150	150	148,5 – 151	97	220,00
valvola NSV200P	200	185,5 – 188,5	107	260,00
valvola NSV200M	200	199,5 – 202,5	107	260,00
valvola NSV250P	250	232 – 235	119	340,00
valvola NSV250M	250	250 – 253	119	340,00
valvola NSV300P	300	295 – 303,5	130	420,00
valvola NSV300M	300	297 – 301	130	420,00
valvola NSV400P	400	373 – 377	103	600,00
valvola NSV400M	400	396 – 402	103	600,00

altre misure a richiesta

le specifiche possono cambiare senza preavviso



ISTRUZIONI DI MONTAGGIO – la valvola NSV deve essere posizionata all'interno del pozzetto-caditoia nel tubo che porta l'acqua alla fogna principale ;

- 1) pulire l'area dell'intervento
- 2) verificare il diametro interno della condotta
- 3) selezionare il modello corretto
- 4) inserire la valvola e posizionare l'anello allargatore in acciaio inox per bloccare la valvola

Giunto passamuro – GP

I giunti passamuro “GP” vengono utilizzati per sigillare le condotte lisce negli attraversamenti murari. Tali giunti sono composti da maglie flessibili unite da viti in acciaio inox; l’espansione della gomma, grazie alle piastre di compressione su entrambi i lati ed alle viti, crea una sigillatura a sandwich tra il tubo e la parete per realizzare la tenuta in maniera semplice e veloce. Tenuta ottimale: all’acqua, all’aria, al radon; alta resistente ai raggi UV, ozono ed alle forti variazioni di temperatura; campo di impiego dal DN 50 al DN3000mm.

VOCE DI CAPITOLATO : fornitura di giunto passamuro realizzato in gomma EPDM, piastre di compressione in poliammide, bulloneria in acciaio inox AISI 316 per qualsiasi tipo di tubo liscio, avente diametro esternomm e foro in parete dimm; spessore parete min. mm; test di collaudo a 50m H2O

Listino prezzi giunti passamuro 2024

DE tubo mm	DN foro muro mm	serraggio coppia Nm	spessore minimo parete mm	PREZZO EURO
48,3 - 50	90	4	90	110,00
	110	4	100	290,00
60,3 - 63	90	1	63	110,00
	110	4	90	230,00
75 - 76,1	110	1	63	150,00
	125	4	90	260,00
88,9 - 90	125	1	80	170,00
	150	1	100	440,00
110	140	1	63	160,00
	160	4	90	360,00
	200	12	125	420,00
114,3	160	4	100	360,00
	200	12	125	420,00
125	160	1	63	230,00
	200	4	100	490,00
139,7	160	1	60	180,00
	200	4	100	630,00
140	180	1	63	250,00
	200	4	100	630,00
160	200	1	63	290,00
168,3	210	4	90	300,00
200	250	4	100	410,00
250	300	4	100	500,00
	315	4	100	1070,00
273	315	4	90	460,00
315	355	4	90	520,00
	400	12	125	960,00
323,9	358	1	63	540,00
	400	12	125	760,00
400 - 406	460	4	100	770,00
406	500	12	125	1440,00
500 - 508	560	4	100	950,00
508	600	12	140	1500,00
609,6	660	4	140	1140,00
609,6	710	22	140	2880,00
630	680	4	125	1200,00
630	720	12	125	2150,00

La tabella è puramente indicativa e fa riferimento a tubazioni in PVC-PEAD e acciaio

ALTRE MISURE A RICHIESTA



centrare la canalizzazione nel foro della parete



posizionare il giunto sul tubo e unirlo



non rimuovere le maglie anche se il giunto sembra troppo lento



spingere il giunto e stringere le viti in modo alternato



stringere le viti alla coppia di serraggio necessaria



collare montato

ALTRE TIPOLOGIE DI PASSAMURO A RICHIESTA



collare chiuso



collare chiuso multi



collare aperto



collare aperto multi



passamuro semplice



Euronova International srl - tel. +39 - 055 - 487741

Web Site : www.euronova.net



e-mail : info@euronova.net